



Communiqué de presse

10 mars 2010

Etudes HES en foresterie : la HESA élargit son offre

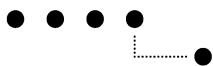
La Haute école suisse d'agronomie HESA propose depuis 2003 une filière bachelor en foresterie. En plus de la foresterie classique, les étudiant-e-s pourront désormais choisir deux nouvelles spécialisations, à savoir « Forêt & Société » et « Forêts de montagne & Dangers naturels ».

La filière bachelor en foresterie de la Haute école suisse d'agronomie HESA - un département de la Haute école spécialisée bernoise - est entièrement axée sur la pratique et rend ses diplômé-e-s apte-s à la vie professionnelle. Elle est unique en son genre en Suisse. Créé en 2003, le centre de compétences de Zollikofen a pris toujours plus d'importance au fil des années et le nombre d'étudiant-e-s n'a cessé d'augmenter. Une réorganisation est actuellement en cours.

Trois spécialisations à choix

La formation de base en sciences naturelles, qui a fait ses preuves, aborde les thèmes liés aux fonctions protectrice, économique et sociale de la forêt ; viennent ensuite les spécialisations. A partir de l'automne 2010, les étudiant-e-s pourront choisir entre les trois domaines suivants :

- **Economie forestière & Filière du bois** : approfondissement des aspects techniques et ceux relatifs à l'économie d'entreprise en matière de gestion forestière, voire de marketing. Les diplômé-e-s pourront exercer des tâches de gestion dans l'économie privée ou dans le secteur public.
- **Forêts de montagne & Dangers naturels**. Dans cette spécialisation, les étudiant-e-s abordent des questions telles que l'entretien et l'exploitation des forêts de protection dans le but de prévenir les dangers naturels. Ils acquièrent ainsi les qualifications nécessaires à l'exercice d'activités de foresterie ou d'ingénierie en région de montagne.
- **Forêt & Société** : à l'instar des deux autres spécialisations, « Forêt & Société » tient compte de la situation actuelle des forêts en Suisse. Une grande partie d'entre elles se trouve en région habitée et remplit des fonctions très variées, allant de la détente à la protection de la nature, en passant par l'approvisionnement en eau potable. Les spécialistes doivent souvent déployer des talents communicationnels pour transmettre leurs connaissances aux responsables de la planification, l'ingénierie, l'administration des forêts, la protection de la nature, la formation et la vulgarisation.



Des perspectives professionnelles réjouissantes

Les études, conçues sur une base modulaire, permettent à chaque étudiant-e de composer un plan à la carte, en fonction de ses propres intérêts et aptitudes. « Avec la nouvelle spécialisation "Forêts & Société", faisant la part belle aux aspects sociaux et écologiques, nous espérons attirer davantage de femmes. » explique Bernhard Pauli, responsable de la filière. Les nouveaux/elles professionnel-le-s de la foresterie pourront se prévaloir d'une formation axée sur la pratique qui leur ouvre les portes de tout un éventail d'activités : économie forestière et filière du bois classiques, planification et ingénierie, mais aussi les domaines interdisciplinaires relevant de la forêt, du paysage et de la société. On estime à une soixantaine le nombre de diplômé-e-s de la HESA entré-e-s dans la vie professionnelle depuis 2006. La plupart ont trouvé une place adéquate peu après leurs études; certain-e-s ont même gravi les échelons dans leur domaine.

Pour toute personne intéressée par les études en foresterie, la HESA organise une journée classes ouvertes ainsi qu'une soirée d'information le 14 avril 2010. Renseignements: www.shl.bfh.ch.

La Haute école suisse d'agronomie HESA, à Zollikofen, est l'institution de référence dans les domaines agricole, forestier et alimentaire. Elle regroupe trois filières bachelor uniques en leur genre en Suisse - Agronomie, Foresterie et Food Science & Management (technologie alimentaire) – ainsi qu'une filière master en Life Sciences avec orientation en sciences appliquées agronomiques et forestières. En plus de son mandat de formation, la HESA exerce également des activités de recherche appliquée et propose des prestations de services – en Suisse et dans le monde entier. Sa force est de réunir des connaissances pratiques à un solide savoir scientifique et d'exploiter les synergies entre formation et recherche. La HESA se distingue par son ancrage national, s'appuyant sur un concordat auquel participent tous les cantons suisses et le Liechtenstein. Elle est en même temps rattachée à la Haute école spécialisée bernoise.

Renseignements :

Bernhard Pauli, responsable de la filière, tél. : 031 910 21 07,
bernhard.pauli@bfh.ch ou Simon Czendlik, tél. : 031 910 21 39,
simon.czendlik@bfh.ch.

Légende : Les étudiant-e-s de la filière de bachelor en foresterie n'hésitent pas à creuser la question.